



www.pfeffenhausen.de



Grußwort	1
Branchenverzeichnis	2
Ortsgeschichte	4-6
Zahlen und Fakten	7
Bürgermeister und Marktgemeinderat	9
Wegweiser durch das Rathaus	10
Bauhof	11
Kläranlage	13
Wertstoffhof	14
Kinder und Jugendliche	15
Pumptrack-Anlage mit Dirtjump-Bereich	16
Musikschule Pfeffenhausen	18
Kindertagesstätten	20-21
Grund- und Mittelschule	22-23

Senioren	24
Märkte und Feste	25-26
Naturerlebnispfad	27
Freizeit und Erholung	28
Pfarr- und Gemeindebücherei	29
Wallfahrtskirchen und Schlösser	30
Handwerkerhaus	31
Bauernhofmuseum Osterwind	32
Soziale Einrichtungen	35-36
Partnergemeinde	37
ILE Holledauer Tor	38
Freiwillige Feuerwehren	39
Vereinsverzeichnis	41-44
Impressum	44

Herzlich willkommen im Markt Pfeffenhausen

Sehr geehrte Damen und Herren,
liebe Mitbürgerinnen und Mitbürger,

ich darf Ihnen nachfolgend die aktuelle Informationsbroschüre des Markts Pfeffenhausen präsentieren. Ich freue mich, dass Sie sich für unsere Gemeinde interessieren und wünsche Ihnen viel Freude beim Lesen. Lassen Sie sich von unserer Gemeinde mit ihrer reichen Geschichte und ihren Zukunftsaussichten begeistern.



Der Markt Pfeffenhausen liegt im wirtschaftlich starken Landkreis Landshut und stellt bildlich gesprochen das Tor zur Hallertau, dem weltweit größten zusammenhängenden Hopfenanbaugebiet der Welt, dar. Unsere Landschaft, hügelig und mit Gewässeradern durchzogen, ist reizvoll und ein Kraftquell für Erholungssuchende aus Nah und Fern. Landwirtschaft und Brauereiwesen machen das Wurzelgeflecht unserer Heimat aus und genießen bis zum heutigen Tag einen hohen Stellenwert. Historisch blicken wir weit zurück, darf sich der Markt Pfeffenhausen mit der Wappenverleihung von 1401 durch Herzog Heinrich dem Reichen doch der ältesten, sicher nachweisbaren herzoglichen Wappenverleihung in der bayerischen Geschichte rühmen. Die Erhebung zum Markt reicht der Geschichtsschreibung nach sogar noch weiter zurück.

Unser Tun im Jetzt baut auf diesem ortsgeschichtlichen Fundament und einer aktiven Bürgergesellschaft auf. Pfeffenhausen steht für Zusammenhalt: Im kirchlichen Leben, bei den Hilfs- und Rettungsdiensten und nicht zuletzt in rund 80 Ortsvereinen wird untergehakt und ehrenamtlich Herausragendes geleistet.

Nur wer sich wie wir eines tragfähigen Fundaments erfreuen darf, kann mutig in die Zukunft blicken und die Chancen unserer Zeit nutzen. Das tun wir, indem wir unsere mittelständischen Unternehmen bestmöglich unterstützen, in eine leistungsfähige Infrastruktur, eine hochwertige Bildungs- und Betreuungslandschaft und eine bürgerorientierte moderne Kommunalverwaltung investieren.

Pfeffenhausen ist eine Gemeinde mit eigener Prägung und vielfältigen Zukunftschancen. Getreu unseres Slogans „Markt der Möglichkeiten“ sehe ich Pfeffenhausen als eine eigene Marke und ein Kleinod, in dem vieles möglich und dessen Geschichte noch nicht zu Ende erzählt ist.

In guter Verbundenheit grüßt Sie Ihr

Florian Hölzl
Erster Bürgermeister

Liebe Leserinnen und Leser,

Sie finden hier eine wertvolle Einkaufshilfe; einen Querschnitt leistungsfähiger Betriebe aus Handel, Gewerbe und Industrie, alphabetisch geordnet. Alle diese Betriebe haben die kostenlose Verteilung dieser Broschüre ermöglicht.

Apotheke, Arzt, Reformhaus 17,33,34,40

Banken, Finanzdienstleistungen,

Versicherungen, 8

Baugeschäfte, Hoch-Tiefbau, Malerbetrieb
Kieswerke 3,33,34,40

Baumaschinen, Kranservice 34

Einkaufsmarkt, Bäckerei, Metzgerei . . 3,12,17

Elektrotechnik 17

Fahrradhandel 3

Fahrzeug- und Maschinenvermietung 12

Friseur, Kosmetik 33

Fotograf 40

Industrie. 3

Kanalreinigung 3

Kfz-Reparatur, Autoteile, Autohaus, 3,8

Marketing 33

Massagepraxis 34

Mineralöl, Tankstelle, Gas 17

Optiker, Akustiker 12

Planung, Vermessung 17

Rechtsanwalt, Steuerberater 8

Restaurant, Café 33,40

Schreinerei 17

Stromanbieter, Photovoltaik 19

Transportunternehmen. 3

- Kanalreinigung
- Kanal TV-Untersuchung
- Druckprüfung
- Klärschlammmentwässerung

Daniel



Stieglmeier

Daniel Stieglmeier
Thonhausen 6 1/2
84076 Pfeffenhausen

Telefon (0 87 82) 5 43
daniel@stieglmeier-kanal.de
www.stieglmeier-kanal.de

WOCHESLANDER

Malermeisterbetrieb

Renovierung
Trockenbau
Bodenbeläge
Fliesenverlegung
Putzarbeiten

Ludmannsdorf 21
84076 Pfeffenhausen

Tel.: 0 87 82 / 16 12
Fax: 0 87 82 / 94 12 87
mobil: 0171 / 6 14 17 75


Web: www.wocheslander-maler.de
e-mail: info@wocheslander-maler.de



Stöckl-Schmaus GmbH

Technische Kunststoffprodukte - Formenbau

Tel. +49 8782 1666 | info@stoeckl-schmaus.de



#GuteFahrt

Huber Transporte GmbH

Hauptstr. 27
84076 Pfeffenhausen

Tel.: 08754 / 238
Fax.: 08754 / 12 76

info@hubertransporte.de
www.hubertransporte.de



ZWEIRADSERVICE LANGWIESER

ZWEIRADSERVICE LANGWIESER

Robert Langwieser
Elsbethenring 39
84076 Pfeffenhausen

08782 9782061
0171 466 5554
info@zweiradservice-langwieser.de
www.zweiradservice-langwieser.de

MOTORRAD- UND FAHRRADREPARATUR

Tankstelle und Waschhalle









Asamstraße 6a | Tel. 08782/233 | autohaus-greilinger.de

Pfaffenhausen und seine Geschichte

Der Markt Pfaffenhausen am östlichen Rand der Hallertau ist geprägt von Tradition und Innovation. So sind der Hopfenanbau und das lebendige Vereinsleben ebenso wie neue und innovative Projekte von großer Bedeutung für den Ort. Bereits seit einigen Jahren ist Pfaffenhausen erneuerbaren Energiequellen mit Biogas, Photovoltaik und Windrädern aufgeschlossen – nun wurde dieses Profil um Wasserstoff erweitert. Erfolgreich hat sich Pfaffenhausen 2021 um das nationale Wasserstoffzentrum beworben und wurde zusammen mit Chemnitz, Duisburg und einem norddeutschen Verbund als Standort ausgewählt.

Leben in der Marktgemeinde

Pfaffenhausen bietet für Jung und Alt alles, was für ein erfülltes Leben auf dem Land notwendig ist. Am Oberlauf der Großen Laber gelegen, eingebettet in das östliche Hügelland der Hallertau – das größte zusammenhängende Hopfenanbaugebiet der Welt – weist die Marktgemeinde einen hohen Freizeit- und Erholungswert auf. Das attraktive Radwegenetz, das fortlaufend ausgebaut wird, und unzählige Wanderwege werden gerne genutzt. Die rund 80 Ortsvereine prägen das Zusammenleben in Pfaffenhausen und den 58 Gemeindeteilen durch Freizeitangebote, Feste und Feiern.

Durch eine kontinuierliche Baugebietsentwicklung wächst Pfaffenhausen stetig – jedoch in Maßen, sodass auch die Infrastruktur mithalten kann. Die Marktgemeinde verfügt über hervorragende örtliche Bildungseinrichtungen: von Kinderkrippe über Kindergarten bis hin zur Grund- und Mittelschule. Weitere Schulen wie Realschulen und Gymnasien befinden sich in unmittelbarer Nachbarschaft. Zahlreiche Spielplätze sowie eine Pumptrack-Anlage mit Dirt-Jump-Bereich bieten Abwechslung für Kinder und Jugendliche. Mit einem Seniorenheim, einer Anlage für Betreutes Wohnen und einer Tagespflege sind auch die älteren Bürger vor Ort gut versorgt.

Von Hopfenanbau und Automobilindustrie geprägt

Wirtschaftlich ist Pfaffenhausen aufgrund seiner Lage an der alten Salzhandelsroute zwischen Salzburg und Nürnberg seit Jahrhunderten von Bedeutung. Seit rund 1000 Jahren sind der Ort und die Region vom Hopfenanbau geprägt, seit 1879 hat Pfaffenhausen das Hopfensiegelrecht. Der Hopfen, das Brauereiwesen und generell die Landwirtschaft spielen auch heute noch eine große Rolle. Genauso wie die Automobilindustrie, liegt Pfaffenhausen doch inmitten des Automobilclusters zwischen München, Ingolstadt, Regensburg, Landshut und Dingolfing.

So sehr Pfaffenhausen mit den alten Traditionen verbunden ist, sind die Menschen aber auch immer aufgeschlossen für Neues. Nach dem Aus von Brandl Maschinenbau (2020) als größten Arbeitgeber in der Region nutzte die Marktgemeinde die einmalige Chance, sich gemeinsam mit dem Landkreis Landshut um das nationale Wasserstoffzentrum zu bewerben und die eigene Heimat neu zu erfinden. 2021 ist mit der Entscheidung des Bundesverkehrsministeriums für den Standort Pfaffenhausen (auf einer Fläche zwischen Pfaffenhausen und

Schmatzhausen) der Startschuss für das Wasserstoffzentrum gefallen. Das Wasserstoff-Areal beinhaltet einen Elektrolyseur zur Wasserstoffproduktion sowie das Wasserstoffzentrum mit entsprechender Infrastruktur, die es kleineren und mittleren Unternehmen sowie Start-ups ermöglichen soll, an Wasserstoffprodukten zu forschen und in die Serienreife zu bringen. Es wird erwartet, dass vom Zentrum wichtige Impulse hin zu einer emissionsarmen und zukunfts-trächtigen Mobilität ausgehen. Der Elektrolyseur ist seit Ende 2024 in Betrieb, während sich die anderen Bausteine noch in der Ausplanung und in der Abstimmung mit dem Fördermittelgeber befinden. Die tiefbaumäßige Erschließung des Geländes ist bereits abgeschlossen. Eingerahmt wird das Wasserstoffzentrum durch einen kommunalen Gewerbepark für Unternehmen aus dem Bereich der erneuerbaren Energien.

Ortsgeschichte geht weit zurück

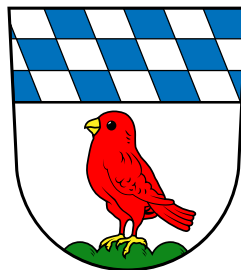
Die Geschichte Pfeffenhausens geht weit zurück – wenn auch über die Gründung und über die Entstehung des Ortsnamens urkundliche Nachweise fehlen, so sind sich die Geschichtsschreiber doch darin einig, dass die Gründung des Ortes in die Zeit der frühen Christianisierung im neunten Jahrhundert zurückgeht. Zunächst waren es neben den Bauern vor allem Ordensleute, im Volksmund „Pfaffen“ genannt, die sich unter dem Volk aufhielten.

Fest steht, dass um das Jahr 857 die Grafen von Ebersberg in Pfeffenhausen begütert waren. Urkundlich erstmals erwähnt wird der Ort in einer Stiftungsurkunde, in der die Grafen von Ebersberg den Sitz Pfeffenhausen dem Ebersberger Kloster vermachten. Das Kloster Ebersberg blieb Grundherr bis um 1600; anschließend ging Pfeffenhausen auf das Jesuitenkloster München über und 1782 an den Malteserritterorden. Das Adelsgeschlecht der Pfeffenhausener, das seit dem 12. Jahrhundert bezeugt ist, erlosch im 16. Jahrhundert.

Die Geschichte des Marktes ist auch eine Geschichte von Krieg, Pest, Hunger und Tod, Hochwasserkatastrophen und Feuersbrünsten. Das heutige Bild des Marktes geht auf den Wiederaufbau zurück, nachdem der Ort bei einer verheerenden Brandkatastrophe im Jahre 1779 fast vollständig abgebrannt war. Im Jahr 1401 erhielt Pfeffenhausen von Herzog Heinrich dem Reichen ein Wappen verliehen. Der Ort kann sich damit der ältesten, sicher nachweisbaren herzoglichen Wappenverleihung rühmen. Die Erhebung zum Markt erfolgte wahrscheinlich bereits im 13. oder spätestens im 14. Jahrhundert.

Der Originalbrief über die Wappenverleihung ist leider nicht mehr vorhanden, doch ist an der Echtheit der vorhandenen Abschriften und an der Privilegien-Bestätigung aus dem Jahr 1607 nicht zu zweifeln. Den Anlass zur Verleihung eines Wappens und besonderer Rechte an den Markt gab die Tatsache, dass die Einwohner im Jahr 1400 mit dem Bau der ersten Befestigungsanlagen, und zwar mit dem Bau eines Ringgrabens, begonnen hatten, dem später die Errichtung von Mauern und Toren folgte.





Das Pfeffenhausener Marktwappen trägt seit jeher im geteilten Schild oben die Rauten in den bayerischen Landesfarben (weiß-blau) und unten einen roten Pfeff (Dompfaff oder Gimpel).



Lage

Der Markt Pfeffenhausen ist am Oberlauf der Großen Laber mit ihren Nebentälern im Hügelland der östlichen Hallertau gelegen und verkehrsgünstig über die B299 (15 Minuten zur A92 und A93) zu erreichen.

Sozialstruktur

Im ganzen Gemeindegebiet überwiegen die Arbeitnehmerinnen und Arbeitnehmer, viele davon sind Pendler in die umliegenden Städte und Gemeinden. Im Ort Pfeffenhausen sind viele Handwerker, Dienstleister und mittelständische Gewerbebetriebe zu finden, das Umland ist von der Landwirtschaft geprägt.

Fläche

72 km²

Einwohner (Stand 01.01.2025)

Hauptwohnsitz: 5.281

Nebenwohnsitz: 200

Höhenlage

462 bis 502 m über Normalnull

Koordinaten

Länge: 11.9667 / 11° 58' 0"

Breite: 48.6667 / 48° 40' 0"

Verwaltungsgliederung

Staat: Deutschland

Bundesland: Bayern

Regierungsbezirk: Niederbayern

Landkreis: Landshut





Bahnhofstraße 30 · 84076 Pfeffenhausen
Tel. 08782/283
www.wagner-metzger.de

Kompetente Beratung in allen Steuerfragen:

 **Herbert Schauer**
Steuerberater

Betriebswirt (VWA)
Herbert Schauer
Steuerberater
Landwirtschaftliche Buchstelle

Dipl. Finanzwirt (FH)
Günter Köhler
Steuerberater

Danziger Straße 5, 84076 Pfeffenhausen
Tel.: 0 87 82 / 3 01 · Fax: 0 87 82 / 94 11 24
herbert.schauer@t-online.de • www.steuerkanzlei-schauer.de

Kompetente Beratung in allen Steuerfragen:

Unternehmen aller Rechtsformen • Betriebliche sowie private Steuererklärungen
Finanz- und Lohnbuchhaltung • Betreuung auf Betriebsprüfungen
Vermögensübertragungen • Erbschafts- und Schenkungssteuer
Land- und Forstwirtschaftliche Beratung • Vorausschauende, steuergestaltende Beratung

Mitglied im Landesverband der steuerberatenden
und wirtschaftsprüfenden Berufe e.V.



Meisterwerkstatt



Dürnwinder Str. 12

- Reparatur aller Marken
- Service nach Hersteller
- Klimaservice
- Unfallinstandsetzung
- Karosseriearbeiten
- Scheibenspezialist
- Umbauten/Tuning
- Fahrzeugdiagnose
- Tel.: 0176/22173346



Elsbethenring 2
84076 Pfeffenhausen

Huber
Tel. 0 87 82/7 14
Fax 0 87 82/94 18 27
www.kfzservicehuber.de



Wir machen,
dass es fährt.
www.go1a.com



Landshuter Str. 10 84076 Pfeffenhausen 08782/8182

Garten- und Forsttechnik



Bürgermeister und Marktgemeinderat 2020 bis 2026

1. Bürgermeister

Florian Hölzl, CSU

2. Bürgermeisterin

Christa Popp, FW

3. Bürgermeister

Josef Hyronimus, CSU

CSU

Hermann Dürmeyer
Daniel Gürtner
Maximilian Hagn
Thomas Rami
Petra Ruhland
Verena Sladek
Daniel Stieglmeier
Michael Wensauer

Freie Wähler

Thomas Büchl
Martin Gebendorfer
Franz Kindsmüller
Klaus Leopold
Simon Söder
Norbert Zierer

SPD

Ruth Müller
Thomas Niederreiter

Grüne

Sabine Heß
Robert Mora

Ortssprecher des Ortsteils Egg

Maximilian Englbrecht



Bürgerbüro mit Einwohnermeldeamt:

08782-960020

Büro des Bürgermeisters:

08782-960035

Bauamt:

08782-960014

Standesamt, Gewerbeamt, Friedhofswesen:

08782-960016

Presse- und Öffentlichkeitsarbeit:

08782-960034

Kasse:

08782-960011

Steuern und Abgaben:

08782-960026

Personalwesen:

08782-960030

Kämmerei:

08782-960025

Abteilungsleitung Allgemeine

Innere Verwaltung:

08782-960028

Kontakt

Markt Pfaffenhausen

Marktplatz 3

84076 Pfaffenhausen

Telefon: 08782-96000 | Fax: 08782-960022

E-Mail: poststelle@markt-pfaffenhausen.de

Webseite: www.pfaffenhausen.de

Öffnungszeiten:

Montag bis Freitag: 8 - 12 Uhr

Dienstag: 13.30 - 16 Uhr

Donnerstag: 13.30 - 18 Uhr



Der gemeindliche Bauhof ist ein moderner Dienstleistungsbetrieb mit vielfältigen Aufgaben. Der Markt Pfeffenhausen stellt seinen Bürgern für eine bedarfsgerechte Infrastruktur zahlreiche Einrichtungen zur Verfügung, dabei ist der Bauhof für die Pflege und Instandhaltung aller gemeindlichen Liegenschaften, Einrichtungen und Anlagen zuständig. Zur Erledigung der umfangreichen Aufgaben stehen den Mitarbeitern ein gut ausgestatteter Fuhrpark sowie zahlreiche technische Gerätschaften zur Verfügung.

Bauhof Pfeffenhausen

Bahnhofstraße 51

84076 Pfeffenhausen

Telefon: 08782-1827

Mobil: 0171-1749660

E-Mail: bauhof@markt-pfeffenhausen.de





frisch, frischer, ofenfrisch
Brötchen von der Bäckerei
**GÜNTHER
WÖSS**
84076 PFEFFENHAUSEN · Bahnhofstraße 10
Tel. 0 87 82/2 76

ZANKL
OPTIK · UHREN · SCHMUCK

Kirchplatz 8 Tel. 0 87 82 / 12 42
84076 Pfeffenhausen www.optik-zankl.de

glas
maulberger

Fachhandel für Bildereinrahmung
Glaserei

Moosburger Str. 11 84076 Pfeffenhausen Tel. 08782 / 434
www.glas-maulberger.de



CLARK **S4C**
HANGCHA

Gabelstapler **Graf**
Maschinen- & Fahrzeughandel e.K.

Stapler-Service
Batterie-Service
Vermietung
UVV-Prüfung
Fahrer-Ausbildung

Mit uns geht's nach oben

TELEFON
08782 - 978500

Egglhäuser Str. 42
84076 Pfeffenhausen
Verkauf von Neu- und Gebrauchtgeräten
verschiedener Hersteller
www.gabelstapler-graf.de



Vom Profi, für Profi's

Landmaschinenfachgeschäft
STEIMLE

Beratung • Kompetenz • Service

www.steimle-holzhausen.de
Lohbachstraße 8 · 84076 Holzhausen
Telefon: 0 87 82 / 12 97 · Telefax: 0 87 82 / 84 68

CASE II **Husqvarna** **STEYR**



In der Kläranlage Pfeffenhausen wird das Abwasser aus Pfeffenhausen und den Altgemeinden Holzhausen, Rainertshausen, Pfaffendorf und Niederhornbach nach aktuellen gesetzlichen Standards gereinigt. Neben der Kläranlage Pfeffenhausen existiert noch im Ortsteil Oberlauterbach eine eigenständige Anlage zur Abwasserbeseitigung.

Seit 01.01.2022 sind die Abwasserbeseitigungsanlagen Pfeffenhausen und Oberlauterbach zu einer rechtlichen Einheit verschmolzen. Seit diesem Stichtag gelten für alle Anschlussnehmer der Zentralkanalisation im Gemeindegebiet die gleichen Beitrags- und Gebührensätze.

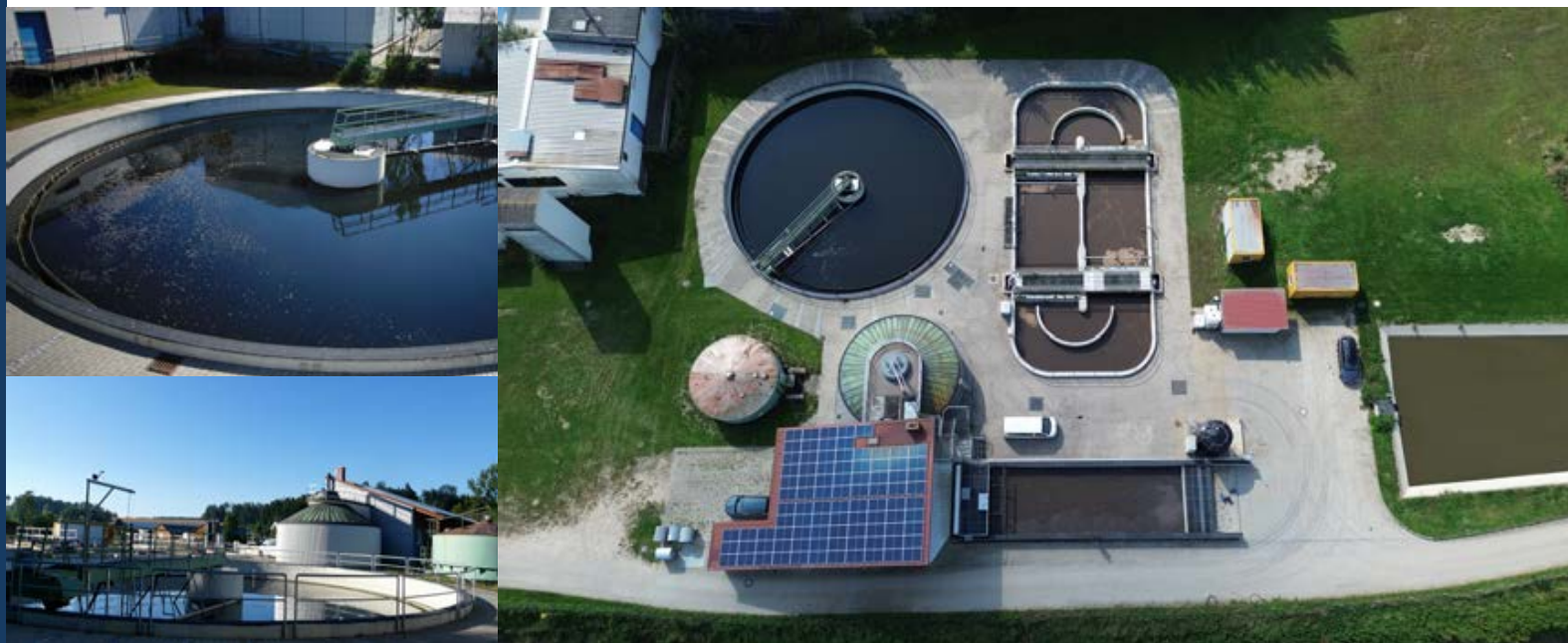
Kläranlage Pfeffenhausen

Rottenburger Straße 77

84076 Pfeffenhausen

Telefon: 08782-590

E-Mail: klaeranlage@markt-pfeffenhausen.de



Im Wertstoffhof können unter anderem folgende Materialien entsorgt werden: Glas, Alteisen, Sperrmüll, Kühlschränke, Papier/Kartonagen, Grüngut, Folien, Mischkunststoffe, Bauschutt (auch Geschirr), Elektroschrott, Altkleider, Altschuhe, Leuchtstoffröhren, Trockenbatterien und Korken.

Wertstoffhof Pfeffenhausen

Rottenburger Straße (Ortseingang)
84076 Pfeffenhausen

Öffnungszeiten Sommerzeit:

Mittwoch 14 – 18 Uhr
Samstag 9 – 12 Uhr

Öffnungszeiten Winterzeit:

Mittwoch 14 – 16.30 Uhr
Samstag 9 – 12 Uhr



Spielplätze und Ferienprogramm

Der Markt Pfeffenhausen hat für alle Altersgruppen etwas zu bieten. Gerade für Kinder und Jugendliche stehen zahlreiche Angebote und Freizeitanlagen zur Verfügung. So werden die vielen Spielplätze in Pfeffenhausen und seinen Ortsteilen regelmäßig gewartet und neu ausgestattet. Um den Kindern und Jugendlichen eine spannende und abwechslungsreiche Ferienzeit bieten zu können, erarbeitet die Marktgemeinde zusammen mit den Jugendbeauftragten und bei tatkräftiger Unterstützung zahlreicher Vereine jedes Jahr ein abwechslungsreiches Ferienprogramm für die Sommerferien. Dabei ist für jedes Alter das passende Angebot zu finden.

Die Anmeldung zum Pfeffenhausener Ferienprogramm ist ausschließlich online unter www.unser-ferienprogramm.de/pfeffenhausen möglich.

Die Buchung der Ferienprogramm-Angebote ist Anfang Juli möglich.



Weil in Pfeffenhausen einige Jugendliche das Mountainbiken für sich entdeckt haben, hat die Marktgemeinde 2022 eine Pumptrack-Anlage mit einem großen Dirtjump-Bereich errichtet. Bei einem Pumptrack handelt es sich um einen geschlossenen asphaltierten Rundkurs mit Wellen und Steilkurven. Dieser ist so angelegt, dass er nur durch „pumpen“ – ohne zu treten oder anzuschieben – befahren wird.

Das „Pumpen“, also das gezielte Be- und Entlasten, funktioniert mit vielen verschiedenen Sportgeräten: vom Mountainbike über das Skateboard bis hin zu Inlineskates. Auch für verschiedenste Altersgruppen und Fahrniveaus ist die asphaltierte Strecke geeignet, da das Fahrkönnen die Geschwindigkeit reguliert.

Den Jump-Bereich haben einige Pfeffenhausener Jugendliche, die gerne mountainbiken, nach ihren Wünschen und Vorstellungen mitgeplant – gemeinsam mit dem gemeindlichen Bauamt. In diesem Bereich, der nicht asphaltiert ist, wurden Rampen und Hügel angelegt, die die Mountainbiker nutzen, um verschiedene Sprünge und Tricks auszuführen. Für die Umsetzung des Projektes hat der Markt Pfeffenhausen eine 50-prozentige LEADER-Förderung durch das Bayerische Staatsministerium für Ernährung, Landwirtschaft und Forsten und den Europäischen Landwirtschaftsfonds für die Entwicklung des ländlichen Raums (ELER) erhalten.



Schie Küchen Kofler

Beratung • Planung • Verkauf • Montage

Elsbethenring 1
84076 Pfeffenhausen **Tel. 0152 / 25611276**

ed Elektro Dürmeyer

**Fernsehen, Elektro-Geräte-Installation,
Spenglerei, Gas-u. Wasser-Installation
Haushaltswaren**

Hermann Dürmeyer, Tel. (08782) 2 21 · Telefax 86 13
Bahnhofstraße 20 · 84076 Pfeffenhausen

 **Brennstoffe Spornraft** GmbH & Co. KG

Heizöl - Diesel - Pellets
Gas - Kohle
Schmierstoffe

Perkhofstr. 2 • 84076 Pfeffenhausen-Holzhausen • Tel.: 0 87 82 / 15 27
www.brennstoffe-spornraft.de

 **Partyservice Huber GbR**

**Qualität und Service.
Alles aus einer Hand.**

Thonhausen 5 • 84076 Pfeffenhausen • Tel. 0 87 82/7 94 • Partyservice-Huber@web.de
Instagram: [hofmetzgereipartyservicehuber](#)
Facebook: Hofmetzgerei und Partyservice Huber

Partyservice | Direktvermarktung | Hofladen | EU-Schlachtbetrieb

 **St. Martin Apotheke**

Inhaber: J. Staudigl

Moosburger Str. 38 • 84076 Pfeffenhausen
Tel. 0 87 82 / 81 91 • Fax 94 14 51

DERSCHEINER
FRANZ KINDSMÜLLER

Maßarbeit für
Wohnen & Bauen

Koppenwall 24 • Tel. 08782 979848
www.derschreiner-kindsmueller.de

Die Musikschule des Marktes Pfeffenhausen wurde 2015 als Außenstelle der Städtischen Musikschule Rottenburg gegründet. Vor Ort werden neben den musikalischen Grund- und Ensemblefächern derzeit die Fächer Gitarre, E-Gitarre, Schlagzeug, Klavier und Gesang angeboten. Dieses Angebot vor Ort wird schrittweise ausgebaut. Ohne eine erhöhte Gebühr entrichten zu müssen, können alle anderen Fächer in Rottenburg belegt werden.

Diese sind: Kirchenorgel, Heimorgel, Keyboard, Akkordeon, Posaune, Trompete, Tenorhorn, Tuba, Querflöte, Blockflöte, Klarinette, Saxofon, Violine, Bratsche, in der Tanzabteilung Kreativer Kindertanz, Pre-Ballett und Pre-Jazz, klassisches Ballett und Jazzdance.

Die Musikschule Pfeffenhausen befindet sich auf dem Gelände der Grund- und Mittelschule Pfeffenhausen in separaten, gut ausgestatteten Räumlichkeiten und ist über den Krausgarten (Pausenwiese) fußläufig erreichbar.

Musikschule Pfeffenhausen-Rottenburg

Pater-Wilhelm-Fink-Straße 18

84056 Rottenburg a. d. Laaber

Telefon: 08781-948620

E-Mail: musikschule@rottenburg-laaber.de





RISTORANTE · PIZZERIA

da Gerardo

SAN MARTINO



Öffnungszeiten:

Montag / Dienstag / Donnerstag / Freitag / Samstag 17.00 bis 22.00 Uhr
Sonntag 11.00 - 14.00 Uhr / 17.00 - 22.00 Uhr
Mittwoch Ruhetag

Marktplatz 4 • 84076 Pfeffenhausen • TELEFON 0 87 82 / 9 78 43 08

PHOTOVOLTAIK / STROMSPEICHER / LADETECHNIK



Hallertau





Jetzt Beratung vereinbaren:

Tel. 08782/9789597

Öffnungszeiten:

tägl. 8 Uhr - 17 Uhr

enerix Hallertau
 Elsbethenring 1
 84076 Pfeffenhausen
 hallertau@enerix.de

www.enerix.de |    



MONTAGESERVICE STANGLMEIER

montageservice-stanglmeier.de

■ Beratung

■ Verkauf

■ Montage

*Qualität
die überzeugt!*

- Fenster & Türen
- Bodenbeläge
- Beschattung & Insektenschutz
- Trockenbau & Innenausbau
- Renovierungsarbeiten



INFO: 0151 - 21 55 26 30

Florian Stanglmeier - Dorfstraße 9a - 84107 Weihmichl/Oberneuhausen

Herzlich willkommen im Markt Pfeffenhausen!



Pfeffenhausen
Markt der Möglichkeiten

Marktplatz 3, 84076 Pfeffenhausen
 Tel. 08782 9600-0
www.pfeffenhausen.de

Mo - Fr 08:00 – 12:00 Uhr
 Di 13:30 – 16:00 Uhr
 Do 13:30 – 18:00 Uhr

Der Markt Pfeffenhausen verfügt über ein vielfältiges Betreuungsangebot für Kinder bis sechs Jahre. Bei den vier Kindertageseinrichtungen wird unterschieden zwischen:

- Kinderkrippe für Kinder bis 3 Jahre
- Kindergärten für Kinder zwischen 3 und 6 Jahren

Pfeffenhausener Bachspatzen (Kindergarten und Krippe)

Kontakt: Bachstraße 42
84076 Pfeffenhausen
Tel. 08782-9796835
www.pfeffenhausener-bachspatzen.de
E-Mail: bachspatzen@markt-pfeffenhausen.de

Leitung: Andrea Lentner

Träger: Markt Pfeffenhausen
Marktplatz 3
84076 Pfeffenhausen

Pfeffenhausener Nardinis (Kindergarten und Krippe)

Kontakt: Gaisberg 19 und 19a
84076 Pfeffenhausen
Tel. 08782-9793270
www.pfeffenhausener-nardinis.de
nardinis@markt-pfeffenhausen.de

Leitung: Manuela Heldrung

Träger: Markt Pfeffenhausen
Marktplatz 3
84076 Pfeffenhausen

Kindergarten St. Martin

Kontakt: Gaisberg 23
84076 Pfeffenhausen
Tel. 08782-8615
www.kindergarten-pfeffenhausen.de
E-Mail: k.st-martin@gmx.de

Leitung: Stefanie Metzger

Träger: Katholische Kirchenstiftung St. Martin
Kirchplatz 15
84076 Pfeffenhausen

Holledauer Waldkindergarten

Kontakt: Viehhausen 3
84056 Rottenburg
Tel. 08781-1356
Waldhandynummer: 0173-4224843
www.holledauer-waldkindergarten.de
E-Mail: info@holledauer-waldkindergarten.de

Träger: 1. Holledauer Waldkindergarten e.V.
Viehhausen 3
84056 Rottenburg

Waldkindergarten Rottenburg und Umgebung

Kontakt: Georg-Pöschl-Straße 16
84056 Rottenburg
Tel. 08781-915365
Mobil: 0175-5233103
www.waldkindergarten-rottenburg.de
E-Mail: vorstand@waldkindergarten-rottenburg.de

Leitung: Melanie Keuch

Träger: Waldkindergarten Rottenburg und Umgebung e. V.
Georg-Pöschl-Str. 16
84056 Rottenburg

An der Grund- und Mittelschule Pfeffenhausen werden in den Jahrgangsstufen 1 bis 9 rund 320 Schülerinnen und Schüler unterrichtet. Sie bietet eine grundlegende schulische Bildung und vielfältige Möglichkeiten zur individuellen Förderung. Durch praxisorientierten Unterricht und viele Projekte bereitet die Schule ihre Schüler auf den Übergang ins Berufsleben oder weiterführende Schulen vor.

Grundschule

An der Grundschule werden die Jahrgangsstufen 1 bis 4 unterrichtet. Der Fokus der Schule liegt auf den Grundlagen des Lernens, ganzheitlicher Bildung durch kreative Projekte und sozialem Lernen.

Mittelschule

Die Mittelschule umfasst die Jahrgangsstufen 5 bis 9, in denen neben den Kernfächern auch die praxisorientierten Fächer Technik, Wirtschaft, Ernährung und Soziales unterrichtet werden. In der 9. Klasse können der Erfolgreiche Mittelschulabschluss sowie der Qualifizierende Abschluss an Mittelschulen (Quali) erreicht werden.

Ganztagsangebot

Nach Unterrichtsschluss haben die Schüler die Möglichkeit, bis 16 Uhr in der offenen Ganztagsschule betreut zu werden. Neben Betreuung und Förderung gibt es Freizeitangebote am Nachmittag. Kooperationspartner ist die Arbeiterwohlfahrt Landshut (AWO).

Grund- und Mittelschule Pfeffenhausen

Gaisberg 22

84076 Pfeffenhausen

Tel. 08782-359

E-Mail: sekretariat@gms-pfeffenhausen.de

www.gms-pfeffenhausen.de





Der Markt Pfeffenhausen ist eine seniorenfreundliche Kommune: Es stehen zahlreiche Einrichtungen und Angebote zur Verfügung. So sind die älteren Bürgerinnen und Bürger mit dem Seniorenheim St. Martin, einer Anlage für Seniorengerechtes Wohnen und einer Tagespflege vor Ort gut versorgt.

Außerdem betreut die Caritas Sozialstation Rottenburg-Pfeffenhausen-Hohenthann die Senioren, die zu Hause Unterstützung im Alltag brauchen. Darüber hinaus bietet die Pfarrei Pfeffenhausen regelmäßig Seniorennachmittage und Ausflüge für Senioren an.

Seniorenheim St. Martin

Am Ringweg 1
84076 Pfeffenhausen
Telefon: 08782-9784880
E-Mail: info@spital-st-martin.de

Caritas Sozialstation Rottenburg-Pfeffenhausen-Hohenthann

Bischof-Ketteler-Str. 5
84056 Rottenburg a. d. Laaber
Telefon: 08781-915527
E-Mail: sozialstation.rottenburg@caritas-kelheim.de

Tagespflege Pfeffenhausen

Caritas-Seniorendienste gGmbH im Landkreis Kelheim
Gabelsberger Str. 4
84076 Pfeffenhausen
Telefon: 08782-661890
E-Mail: tagespflege.pfeffenhausen@caritas-kelheim.de

Hallertauer Erlebnismarkt

Jeden ersten Donnerstag im Monat (von April bis Oktober) findet der Hallertauer Erlebnismarkt statt und der Kirchplatz verwandelt sich von 14 bis 18 Uhr in einen Marktplatz. Die Besucher erwartet ein attraktives Angebot regionaler Direktvermarkter und Künstler. Zu finden sind dort unter anderem Obst und Gemüse, Fleisch und Wurst, Käsespezialitäten, Brot und süßes Gebäck, Nudeln, Schnittblumen und Pflanzen sowie effektive Mikroorganismen und Dekoartikel. Im gemütlichen Biergartenbereich verweilen viele Besucher nach einem Einkaufsbummel gerne auf einen Ratsch und eine Brotzeit.



Christkindlmarkt

Weihnachtlich wird es in Pfaffenhausen am dritten Adventswochenende, wenn am Oberen Marktplatz der Christkindlmarkt stattfindet. Jedes Jahr werden an rund 20 Buden und Ständen Punsch, Glühwein und viele weitere Schmankerl angeboten. Der Hobby- und Künstlermarkt im Innenhof der Brauerei zur Post lädt zum Stöbern ein und ein buntes musikalisches Rahmenprogramm sorgt für vorweihnachtliche Stimmung.





Volksfest

Einmal im Jahr kommt die Bevölkerung der ganzen Großgemeinde und darüber hinaus am Volksfestplatz zum Volksfest zusammen, um gemeinsam bei einer Brotzeit und Getränken zu feiern und Gemeinschaft zu erleben. Mit Fahrgeschäften für die Kinder, einem Seniorennachmittag und einem abwechslungsreichen musikalischen Programm, ist das Pfeffenhausener Volksfest bei allen Generationen beliebt.



Faschingshochburg

Wie alt der Fasching in Pfeffenhausen eigentlich wirklich ist, ist nicht bekannt. Dass die Pfeffenhausener bereits vor vielen Hundert Jahren die „fünfte Jahreszeit“ feierten, beweist ein Eintrag in einem Rottenburger Geschichtsblatt aus dem Jahr 1542. Seit 1950 das Faschingskomitee gegründet wurde, organisiert die Narrhalla Pfeffenhausen jedes Jahr zahlreiche Faschingsveranstaltungen: Von der Bekanntgabe des Regentenpaares jedes Jahr am 11.11. um 11.11 Uhr bis zur traditionellen Prinzenbeerdigung. Weit über die Ortsgrenzen hinaus bekannt ist der Faschingsumzug am Faschingsdienstag. Als größter Gaudiwurm in der Hallertau mit zahlreichen Motivwägen und Fußgruppen zieht er viele Zuschauer aus Nah und Fern an.



Der Markt Pfeffenhausen hat in Zusammenarbeit mit dem Bund Naturschutz, der Unteren Naturschutzbehörde, der Regierung von Niederbayern sowie mit dem Umweltpädagogen Robert Beringer am Marktbachtal in Pfeffenhausen einen Naturlehrpfad konzipiert und realisiert. Dieser Naturerfahrungsraum bringt auf abwechslungsreiche Art und Weise die Natur nahe.

An 33 Stationen erfährt man Wissenswertes über Pflanzen und Tiere sowie über deren Lebensräume. Das renaturierte Marktbachgebiet bietet somit für Schulen, Kindergärten, Vereine und interessierte Erwachsene eine Möglichkeit zur Umweltbildung und zur Vermittlung von Artenkenntnissen vor Ort. Zugleich ist es eine Naherholungsmöglichkeit, die zum Spaziergehen oder Ausruhen einlädt. Eine Erkundung dauert (je nach Art der Erkundung und Alter) ein bis drei Stunden. Anhand von informativen Texten und Bildern wird an jeder Station ein Thema vorgestellt, das zu aktiven Beobachtungen und Experimenten anregt. In den vergangenen Jahren ist der Naturlehrpfad um ein paar Stationen erweitert worden: Steine-Spielbereich, Wurfbahn, Barfußpfad und ein Bereich zum Wassertreten werden von Kindern und Erwachsenen gerade im Sommer gerne genutzt.



Kneippanlage und Bewegungsparcours

Die Kneippanlage an der Landshuter Straße in der Nähe des Friedhofs mit kleinem Barfußweg und Sitzgelegenheiten lädt Spaziergänger und Radfahrer zum Kneippen ein. Gerne wird auch der Bewegungsparcours direkt daneben genutzt, wo an verschiedenen Stationen und Geräten Koordination, Kraft, Ausdauer und Beweglichkeit trainiert werden kann.

Rad- und Wandertouren

Zahlreiche verschlungene Wege durch Hopfengärten und Wälder, vorbei an Wiesen und Felder laden rund um Pfaffenhausen zum Wandern und Radfahren ein. Einige Touren rund um Pfaffenhausen durch die schöne hügelige Landschaft der Hallertau hat die ILE Holledauer Tor zusammengestellt. Sie sind unter www.ile-holledauertor.de/fuer-sie/wandern zu finden.

Pfarr- und Gemeindebücherei

Die Bücherei verfügt über einen Bestand von über 7.200 Medien (Sachbücher, Romane, Jugendbücher und Kinderbücher). Dazu kommen rund 310 Hörbücher, 112 DVDs, eine Tonibox und 51 Tonies für Kinder und Erwachsene sowie 45 Spiele. Darüber hinaus findet man in der Rubrik LERNEN eine große Auswahl an Lernhilfen von der Grundschule bis zum Gymnasium. Dadurch, dass der Bestand mehrmals jährlich aktualisiert wird, stehen viele Bestseller fast druckfrisch zur Verfügung. Bei den Aktualisierungen versucht das ehrenamtliche Büchereiteam auch Bücherwünsche der Leserinnen und Leser zu erfüllen.

Als „Bibliothek der Dinge“ verleiht die Pfarr- und Gemeindebücherei nicht nur Bücher, Zeitschriften und andere Medien, sondern auch Gegenstände. Angeschafft wurden Dinge, die man nicht jeden Tag braucht und nur selten, saisonal oder während eines bestimmten Projektes nutzt. Außerdem sind unter den Neuheiten Dinge, die man vielleicht erst testen möchte, bevor man sie sich kauft. Zur Verfügung stehen beispielsweise ein programmierbarer Roboter, ein Schneideplotter und ein Stromkosten-Messgerät.

Mitglieder der Pfarr- und Gemeindebücherei können seit 2021 über die Onleihe auf über 45.000 Medien bestehend aus Büchern, Zeitungen, Zeitschriften und Hörbüchern sowie Lernkursen, zugreifen und die Artikel rund um die Uhr ausleihen.

Die digitale Ausleihe erfolgt über den Verbund LEO SÜED, der vom St. Michaelsbund koordiniert wird. Die Pfarr- und Gemeindebücherei im Herzen Pfaffenhausens dient auch als Schulbücherei und wird außerdem von den Pfaffenhausener Kindertagesstätten regelmäßig besucht.

Pfarr- und Gemeindebücherei Pfaffenhausen

Bahnhofstraße 18

84076 Pfaffenhausen

Telefon: 08782-9792226

E-Mail: buecherei@markt-pfaffenhausen.de

Öffnungszeiten:

Sonntag 10.30 – 11.30 Uhr

Mittwoch 16 – 18 Uhr

Freitag 18 – 19 Uhr

Während des Hallertauer Erlebnismarkts von 16 – 18 Uhr
(jeden ersten Donnerstag im Monat zwischen
April und Oktober)



Neben der prächtigen Pfarrkirche St. Martin in Pfeffenhausen, die als „Dom der Hallertau“ bekannt ist, sind in Pfeffenhausen und anderen Gemeindeteilen noch etliche weitere sehenswerte Kirchen zu finden. Dazu zählt unter anderem die Wallfahrtskirche zu „Unserer Lieben Frau“, die 1734/37 bei der damaligen Klause am Klausenberg erbaut wurde, um eine alte hölzerne Kapelle zu ersetzen. Beliebt bei Gläubigen mit Rückenschmerzen ist die Korona-Wallfahrtskirche in Koppenwall, in der sich ein „Schlupfaltar“ befindet, durch den die Wallfahrer kriechen, um Rückenschmerzen „abzustreifen“.

Niederhornbach kann mit einem Schloss aufwarten, das der Sitz der Maroltinger zu Niederhornbach war. Die Schlossherren wurden im Dreißigjährigen Krieg jedoch protestantisch und kämpften auf Seiten der Schweden, weshalb das Schloss von der Grundherrschaft Ebersberg eingezogen wurde. Nachdem es 1648 niedergebrannt worden war, wurde es als Amtssitz für Verwaltungsbeamte des Klosters umgebaut. Die einstige Wehrhaftigkeit lässt sich aber bis heute erkennen.

Auch in Oberlauterbach prägt ein Schloss das Ortsbild. Das Wasserschloss mit seinen großen Weihern ist im Dreißigjährigen Krieg niedergebrannt und 1663 wiedererrichtet worden. Es weist einen malerischen italienisch anmutenden Innenhof auf.

Die Wallfahrtskirche zu „Unserer Lieben Frau“ am Klausenberg.



Das unter Denkmalschutz stehende Holzblockhaus aus dem Jahr 1725 in der Rottenburger Straße 18 befindet sich in Privatbesitz und wurde von engagierten Pfeffenhausenern aufwendig renoviert. Bewohnt war das Haus zuletzt im Zweiten Weltkrieg, nämlich von Flüchtlingen.

Danach diente es als Atelier und Lager. Als Wohnhaus ist es heute nicht mehr geeignet, da weder Heizung noch fließend Wasser vorhanden ist und es an Isolierung fehlt. Trotzdem hatte das Team des Handwerkerhauses eine sehr treffende Idee, wie das historische Gebäude heute genutzt werden kann: als kleines Handwerksmuseum.

Ausgestellt sind dort verschiedene historische Werkstätten – von der Flachserie, über die Schusterwerkstatt bis hin zur Uhrmacherei. Das Museum ist während des Hallertauer Erlebnismarktes und an weiteren ausgewählten Tagen für interessierte Besucher geöffnet.



Im alten Bauernhaus der Familie Mießlinger in Osterwind befindet sich das private Bauernhofmuseum, das nach Terminabsprache besichtigt werden kann. Viele Ausstellungsstücke geben einen Eindruck vom Landleben vor über 100 Jahren.

Auf dem imposanten alten Dachboden befinden sich hübsche alte Haushaltswaren, verziertes Geschirr und schwere alte Bücher voller Geschichte. Nostalgisch erscheint einem der Blick auf hölzerne Dreschschlegel und Heugabeln. Mit den Pferdeschlitten fuhr man im Winter zur Kirche, mit den Hopfenblechen wurden die Hopfenzupfer bezahlt, schwere, dicke Filzstiefel zog man bei eisiger Kälte über die normalen Schuhe.

Die Selch, also der Räucherofen ist zu sehen, ebenso wie Butterfässer oder Pflüge und Eggen, die damals von Pferden gezogen wurden. All diese Gegenstände waren auf dem Hof einst in Gebrauch. So bietet sich dem Besucher ein authentischer Blick in das frühere Landleben.

Naturlandhof Osterwind

Mießlinger Osterwind GbR

Osterwind 1

84076 Pfeffenhausen

Telefon: 08782-1073

E-Mail: michi.miesslinger@web.de





FORSTER
BAUUNTERNEHMUNG
Marcus Forster

Schmatzhausener Str. 7 · 84076 Pfeffenhausen
Tel.: 08452 / 7352111 · Fax: 08452 / 7352712
info@bau-forster.de · www.bau-forster.de



Dr. med. Manuela Rösch
Fachärztin für Allgemeinmedizin
& Kollegen

Moosburger Straße 38
84076 Pfeffenhausen

Tel.: 08782 / 307
Fax: 08782 / 83 63



die
gestaltungsbude

Ich verleihe euch einen Ausdruck - digital und gedruckt.
Stefan Franz | 08782-978742 | diegestaltungsbude.de

Friseur Salon
KRISTIN TEINHAUSER

Kirchplatz 1 – 84076 Pfeffenhausen – Telefon: 08782 - 9798090



THE JERK SHOP
EST 2015

AMERIKANISCHES BBQ // BIERGARTEN & CATERING
TERMINE & KONTAKT: THEJERKSHOP.DE



Inhaber: Suarez Lobato Manuela

CENTRAL
cafe bar

Bahnhofstraße 1
84076 Pfeffenhausen
Telefon +49(0)8782/8551



KAFFEE | ESSEN | GETRÄNKE

Norbert Kremser

Erd-, Abbruch- u. Pflasterarbeiten

Daimlerstraße 4 • 84056 Rottenburg

Tel. 0 87 81 / 20 23 32

kremser.norbert@kremser-erdbau.de

www.kremser-erdbau.de

Jenner

GmbH



Baggerbetrieb / Abbruch / Transporte

Markus Jenner

Jahnstraße 6

84076 Pfeffenhausen

Tel.: 08782 / 9793 422

- Erdarbeiten - Abbrucharbeiten

- Transporte - Tiefbauarbeiten

- Garten und Landschaftsbau

www.jenner-baggerbetrieb.de

info@jenner-baggerbetrieb.de

Massagepraxis

Wolf

Siegenburger Str. 6

84076 Pfeffenhausen

Tel. 0 87 82/97 81 33



dr.kroiss

Zahnheilkunde



Master of Science in Parodontologie & Implantattherapie, zertifizierter Implantologe

☎ 08782/1810

www.dr-kroiss.de

Tafel Rottenburg

Die Tafel Rottenburg der Diakonie Landshut sammelt überschüssige Lebensmittel im Handel und bei Herstellern ein und verteilt sie an sozial und wirtschaftlich benachteiligte Menschen gegen eine symbolische Münze.

Tafel Rottenburg

Georg-Pöschl-Str. 25

84056 Rottenburg

Telefon: 0173-5714692

E-Mail: gerti.weinzierl@gmail.com

Gebrauchtwarenhaus Hab & Gut Rottenburg

Im Gebrauchtwarenhaus Hab & Gut der Diakonie Landshut können funktionsfähige gebrauchte Gegenstände als Sachspenden abgegeben werden, die dann zu günstigen Preisen verkauft werden. Unter anderem hat das Gebrauchtwarenhaus Kleidung, Geschirr und Elektrogeräte im Angebot. Das Hab & Gut unterstützt so einkommensschwache Personen, schafft aber auch Arbeitsplätze und Beschäftigungsmöglichkeiten für Menschen mit gesundheitlichen Einschränkungen und schützt die Umwelt durch die Wiederverwertung von gebrauchsfähigen Gegenständen.

Hab & Gut Rottenburg

Georg-Pöschl-Str. 25

84056 Rottenburg

Telefon: 08781-201661

Hospizverein Landshut

Der Hospizverein Landshut unterstützt Menschen in der letzten Zeit ihres Lebens und deren Angehörige. Das Anliegen der Hospizvereine ist es, dass schwerstkranke Patienten und alte Menschen in Würde sterben können und dabei nicht allein gelassen werden. Der Hospizverein Landshut bietet darüber hinaus Beratung zu Patientenverfügung, Betreuungsverfügung und Vorsorgevollmacht an. Eine Sprechstunde dazu findet nach telefonischer Vereinbarung im Rathaus in Pfeffenhausen statt.

Hospizverein Landshut

Harnischgasse 35

84028 Landshut

Telefon: 0871-66635

E-Mail: info@hospizverein-landshut.de

www.hospizverein-landshut.de

VdK Sozialverband

Der VdK Sozialverband vertritt sozialpolitische Interessen und setzt sich für einen starken Sozialstaat, eine tragfähige gesetzliche Sozialversicherung und soziale Gerechtigkeit ein. Die Themen reichen von Rente, Gesundheit und Pflege bis hin zu Teilhabe, Barrierefreiheit, Leben im Alter und soziale Sicherung. Außerdem berät der VdK seine Mitglieder im Sozialrecht.

VdK Kreisverband Landshut

Schlachthofstraße 55

84034 Landshut

Telefon: 0871-92 333-0

E-Mail: kv-landshut@vdk.de

www.vdk.de/kv-landshut

Jaworzyna Śląska

Der Markt Pfeffenhausen pflegt seit Jahren freundschaftliche Beziehungen mit der polnischen Stadt Jaworzyna Śląska. Die Partnerschaft wurde am 02.06.2001 mit einer Partnerschaftsurkunde besiegelt. Regelmäßig finden wechselseitige Besuche durch Vertreter der Gemeinden, der Vereine und der Schulen statt. Jedes Jahr besucht eine polnische Delegation Pfeffenhausen und eine Gruppe aus Pfeffenhausen fährt zum Erntedankfest nach Jaworzyna Śląska. Die Partnerschaft ist darauf ausgerichtet, sich gegenseitig und die andere Kultur kennenzulernen. Durch einen regelmäßigen Jugendaustausch wird das Zusammenwachsen in Europa gefördert. Dazu besteht eine aktive Partnerschaft der Mittelschule Pfeffenhausen mit dem Gymnasium von Jaworzyna Śląska.

Das Gebiet der Gemeinde hat einen typischen Landwirtschaftscharakter (12 Dörfer). Die Stadt als ein Verwaltungszentrum ist gleichzeitig ein wichtiger Eisenbahnknotenpunkt und ein Industriezentrum. Eine einzigartige touristische Attraktion ist das Dorf Bagieniec. Außergewöhnlich ist hier eine Felsenerhebung, die auf einem ziemlich flachen Gebiet heraussticht. Diese Ortschaft mit einer sehr reichen und faszinierenden Geschichte war ein Aufenthaltsort von Johann Wolfgang von Goethe. Das Dorf Milikowice ist außerdem der Geburtsort des Schriftstellers Paul Keller.

Gemeindedaten Jaworzyna Śląska

Fläche: 67 km²
Einwohner: rund 10.000 (Stand 01.01.2025)
Adresse: Gemeindeamt Jaworzyna Śląska
58-140 Jaworzyna Śląska
ul. Powstańców 3
Tel: 0048 74 85 88 230
E-Mail: urząd@jaworzyna.net
Jaworzyna Śląska liegt in der Wojewodschaft Walbrzych,
auf dem Gebiet des Sudentenvorlandes.



Die ILE Holledauer Tor ist ein Zusammenschluss der Gemeinden Pfeffenhausen, Furth, Weihmichl, Obersüßbach, Hohenthann, Rottenburg und Bruckberg. Ziel ist es, Synergieeffekte zu nutzen und gemeinsam zukunftsorientierte ökonomische, ökologische und soziale Projekte umzusetzen, die eine Gemeinde allein nicht realisieren könnte, und damit die Lebensqualität der Region zu stärken.

Als Arbeitsgemeinschaft gegründet, hat sich die ILE 2021 zu einem Zweckverband zusammengeschlossen. Das Amt für Ländliche Entwicklung unterstützt mit der Integrierten Ländlichen Entwicklung (ILE) Gemeinden, die sich freiwillig zu einem Verbund zusammenschließen, finanziell.

Besonders beliebt ist das von der ILE aufgelegte und staatlich finanzierte sogenannte Regionalbudget, mit dem Privatpersonen und Vereine Kleinprojekte im ILE-Gebiet umsetzen können, die andernfalls nicht leistbar wären. Die Geschäftsstelle der ILE ist in Pfeffenhausen am Unteren Marktplatz angesiedelt.

Geschäftsstelle ILE Holledauer Tor

Marktplatz 14

84076 Pfeffenhausen

E-Mail: eva-maria.fuchs@vg-furth.de

HOLLEDAUER TOR

GEMEINSAM SIND WIR STÄRKER



Im Markt Pfeffenhausen gibt es sieben Feuerwehren mit knapp 300 Kameradinnen und Kameraden. Während der Markt Pfeffenhausen dafür zuständig ist, die Feuerwehren auszurüsten und zu unterhalten, sind die Feuerwehrfrauen und -männer ehrenamtlich tätig.

Sie engagieren sich in ihrer Freizeit und leisten unersetzliche Arbeit zum Schutz und zur Sicherheit ihrer Mitmenschen. Ihre Hauptaufgaben bestehen darin, Brände zu löschen und technische Hilfeleistung zu bieten. Dabei sind sie häufig bei Autounfällen im Einsatz, wo sie Verletzte befreien und die Unfallstelle absichern.

Gerade auch bei Unwettern ist ihre Hilfe gefragt: Sie pumpen überflutete Keller aus oder befreien Straßen und Dächer von umgeknickten Bäumen. Auch bei Unfällen mit Gefahrstoffen sind sie vor Ort und unterstützen.

In folgenden Ortsteilen gibt es eine Freiwillige Feuerwehr:

- **Pfeffenhausen**
- **Rainertshausen**
- **Pfaffendorf**
- **Niederhornbach**
- **Oberlauterbach**
- **Ludmannsdorf**
- **Holzhausen**





**WILDHOF
EGGLHAUSEN**

FEINSTES WILDBRET
AUS DER REGION



Wild
aus der Region

Hans & Tanja Pichlmeier
Egglhausen 25
84076 Pfeffenhausen
Mobil: 0160/1823998
E-Mail: info@wildhof-egglhausen.de
Internet: www.wildhof-egglhausen.de

GRÄTZ
TIERÄRZTE



Dr. Susanne Grätz Dr. Thomas Grätz
prakt. Tierärzte

Kreuzbergstraße 24 · 84076 Pfeffenhausen
Tel. 0 87 82/17 70 · Fax 4 47 · info@tieraerzte-graetz.de
Kleintiersprechzeiten nach telefonischer Vereinbarung



Zahnarztpraxis
DR. RAUSCHER + DR. SCHWABL



Moosburger Straße 23
84076 Pfeffenhausen
Tel. 0 87 82/97 97 55
dramonaschwabl@t-online.de
www.zahnarztpraxis-dr-schwabl.de

Am Kirchberg 6
93359 Wildenberg
Tel. 0 94 44/2 44 u. 80 59
kontakt@zahnarztpraxis-dr-rauscher.de
www.zahnarztpraxis-dr-rauscher.de



Sachmaier
Fotografie & Design

Sandra Bachmaier - Fotografie und Design
Obersüßbacher Str. 4
84076 Pfeffenhausen (Rainertshausen)
sandra@sb-fotografie-design.de
www.sb-fotografie-design.de
08754 - 9699371 | 0160 - 1868564






Gebendorfer
Bau- u. Verputz GmbH

Innenputz - Aussenputze - WDVS - Fließestriche

Eggersdorferstr. 14 · 84076 Pfeffenhausen · Tel.: 0 87 54 - 242

Verein	Adresse	Ansprechpartner
Ambulanter Kranken- u. Altenpflegeverein	Lindenstraße 16, 84056 Rottenburg	Schneider Florian
Billard-Club '73 Pfeffenhausen e.V.	Danziger Str. 6, 84076 Pfeffenhausen	WimmerStefan
BRK Pfeffenhausen	Hans-Widtmann-Straße 18, 84076 Pfeffenhausen	Kratzsch Ilse Kerstin
Bund Naturschutz Pfeffenhausen	Hauptstatt 14, 84076 Pfeffenhausen	Beran-Gebhardt Ursula
Christlich Soziale Wähler Pfeffenhausen	Moosburger Str. 110, 84076 Pfeffenhausen	Melzl Georg
CSU-Frauen-Union Ortsverband Pfeffenhausen	Ringstr. 19, 84076 Pfeffenhausen	Högl Maria
CSU-Ortsverband Pfeffenhausen	Oberhornbach 22, 84076 Pfeffenhausen	Stiglmaier Michael
FC Bayern Fanclub Pfeffenhausen 1996	Gabelsbergerstraße 8, 84076 Pfeffenhausen	Braun Andreas
Feuerwehrverein Holzhausen	Lohbachstraße 8, 84076 Pfeffenhausen	Steimle Heinz
Feuerwehrverein Ludmannsdorf	Ludmannsdorf 7, 84076 Pfeffenhausen	Detterbeck Michael
Feuerwehrverein Niederhornbach	Hofmarkstraße 11, 84076 Pfeffenhausen	Götz Elisabeth
Feuerwehrverein Oberlauterbach	Schlossallee 61, 84076 Pfeffenhausen	Nather Ralf
Feuerwehrverein Pfaffendorf	Pfaffendorf 7 ¼, 84076 Pfeffenhausen	Huber Albin
Feuerwehrverein Pfeffenhausen	Pointring 7, 84076 Pfeffenhausen	Holland Kurt
Feuerwehrverein Rainertshausen	Hauptstraße 17, 84076 Pfeffenhausen	Niedermeier Albert
Fischereiverein Pfeffenhausen	Mühlbachstr. 7, 84076 Pfeffenhausen	Weiherer Tobias
Förderverein Grund- und Mittelschule Pfeffenhausen	Oberhornbach 22, 84076 Pfeffenhausen	Stiglmaier Michael
Freie Wähler	Kirchstraße 12, 84076 Pfeffenhausen	Schöfthaler Thomas
Freundeskreis Pfeffenhausen-Jaworzyna Slaska e.V.	Hirtberg 5, 84076 Pfeffenhausen	Zierer Norbert

Verein	Adresse	Ansprechpartner
Gartenbauverein Niederhornbach	Oberhornbach 22, 84076 Pfeffenhausen	Stiglmaier Martina
Gartenbauverein Pfaffendorf/Koppenwall	Pfaffendorf 11 1/4, 84076 Pfeffenhausen	Borde Alexander
Gartenbau- u. Verschönerungsverein e.V. Pfeffenhausen	Seyfriedstraße 3, 84076 Pfeffenhausen	Braun Markus
Gartenbauverein Rainertshausen	Obersüßbacher Str. 16, 84076 Pfeffenhausen	Resch Rita
Hallertauer Volkstrachtenverein Pfeffenhausen e.V.	Dürnwinder Straße 26, 84076 Pfeffenhausen	Wensauer Michael
1. Holledauer Waldkindergarten e.V.	Viehhausen 3, 84056 Rottenburg	Melzl-Butz Edeltraud
Imkereiverein Pfeffenhausen	Geiseckstraße 13, 84076 Pfeffenhausen	Huber Klaus
Junge Union	Kellerweg 23, 84076 Pfeffenhausen	Sladek Verena
Jungschützen-Gesellschaft 1957 Pfeffenhausen e.V.	Geiseckstr. 2, 84076 Pfeffenhausen	Petz Wolfgang
Kath. Frauenbund Oberlauterbach	Am Birkenholz 22, 84076 Pfeffenhausen	Fassler Bianca
Kath. Frauenbund Pfeffenhausen	Kellerweg 25, 84076 Pfeffenhausen	Weigl Ulrike
Kath. Frauenbund Rainertshausen/Pfaffendorf	Hauptstraße 35, 84076 Pfeffenhausen	Gregor Hildegard
Kath. Landjugend Holzhausen	Elfing 34, 84076 Pfeffenhausen	Oberhofer Bernhard
Kath. Landjugend Hornbach	Oberhornbach 5, 84076 Pfeffenhausen	Zirngibl jun.Quirin
Kath. Landjugend Rainertshausen	Keltenstraße 28, 84076 Pfeffenhausen	Langwieser Simon
Kolpingsfamilie Pfeffenhausen e.V.	Dürnwinder Straße 26, 84076 Pfeffenhausen	Wensauer Michael
König-Ludwig-Freunde	Bahnhofstraße 48, 84076 Pfeffenhausen	Heilmeier Alois
Krieger- u. Soldatenverein Rainertshausen e.V.	Hauptstraße 22, 84076 Pfeffenhausen	Heidenreiter Alfons
Krieger- u. Soldatenkameradschaft 1872 Pfeffenhausen e.V.	Siegenburger Straße 28, 84076 Pfeffenhausen	Fink Konrad

Verein	Adresse	Ansprechpartner
Krieger- u. Soldatenkameradschaft Niederhornbach e.V.	Sonnenhang 3, 84076 Pfeffenhausen	Iger Hans
Krieger- u. Soldatenkameradschaft Oberlauterbach e.V.	Gartenstr. 5, 84076 Pfeffenhausen	Pohl Heinz
Maibaumfreunde Leitendorf e.V.	Tassiloring 9, 84076 Pfeffenhausen	Huber Johannes
Maurer und Zimmerer	Rottenburger Straße 33, 84076 Pfeffenhausen	Pollhammer Johannes
Narrhalla Pfeffenhausen e.V.	Rottenburger Straße 2, 84076 Pfeffenhausen	Steimle Bernhard
Nitya Bal Vikas Deutschland e.V.	Am Südhang 8, 84076 Pfeffenhausen	Haus Martin
Pfadfinderbund Weltenbummler Stamm Feuerdrachen e. V.	Gartenweg 6, 84076 Pfeffenhausen	Weiß Andreas
Pfarrgemeinderat Niederhornbach	Hofmarkstr. 11, 84076 Pfeffenhausen	Stiglmaier Jutha
Pfarrgemeinderat Oberlauterbach	Thonhausen 2 1/2, 84076 Pfeffenhausen	Frimberger Albert
Pfarrgemeinderat Pfaffendorf	Koppenwall 4, 84076 Pfeffenhausen	Zieglmaier Marion
Pfarrgemeinderat Pfeffenhausen	Geiseckstraße 20, 84076 Pfeffenhausen	Forsthofer Christian
Pfarrgemeinderat Rainertshausen	Obersüßbacher Str. 16, 84076 Pfeffenhausen	Resch Reinhold
"Pfeffenhausener Löwen"	Elsbethenring 1, 84076 Pfeffenhausen	Reisinger Helmut
Reit- u. Fahrverein Laabertal	Perkhoferstraße 3, 84076 Pfeffenhausen	Forster Daniela
Reservistenkameradschaft Pfeffenhausen	Hauptstraße 26, 93348 Kirchdorf	Benedix James
Schloßgeister Oberlauterbach	Schlossallee 44, 84076 Pfeffenhausen	Faltermeier Erwin
Scuderria Elsbethenring e.V.	Abrahamer Straße 23, 84101 Obersüßbach	Besl Josef
Schützengesellschaft 1869 Oberlauterbach e.V.	Am Birkenholz 20, 84076 Pfeffenhausen	Mies Andreas
Schützenverein "Fortuna" Hornbach	Oberhornbach 2a, 84076 Pfeffenhausen	Büchl Thomas

Verein	Adresse	Ansprechpartner
Schützenverein Immergrün Ludmannsdorf e.V.	Abensblick 38, 93354 Siegenburg	Bracher Benedikt
Schützenverein Laaberperle e.V. Koppenwall	Pfaffendorf 17a, 84076 Pfeffenhausen	Maier Korbinian
SPD-Ortsverein Pfeffenhausen	Dobelweg 10, 84076 Pfeffenhausen	Niederreiter Thomas
Spiel- und Sportverein Pfeffenhausen	Kreuzbergstr. 7, 84076 Pfeffenhausen	Mora Robert
Sport-Kegel-Klub Oberlauterbach 1973 e.V.	Schlossallee 24, 84076 Pfeffenhausen	Söder Simon
Sportverein Hornbach e.V.	Oberhornbach 5, 84076 Pfeffenhausen	Zirngibl Quirin
Stockschützenclub Pfeffenhausen e.V.	Dürnwinder Straße 9, 84076 Pfeffenhausen	Englbrecht Evelyn
Sumpfbiber Oberlauterbach	Breslauer Str. 1, 84056 Rottenburg a. d. Laaber	Mies Stefan
TC Schwarz/Weiß Pfeffenhausen	Graf-Albero-Straße 25, 84076 Pfeffenhausen	Perun Christian
Turnverein Pfeffenhausen e. V.	Moosburger Str. 23, 84076 Pfeffenhausen	Franz Stefan
VdK Ortsverband Pfeffenhausen	Hans-Widtmann-Str. 28, 84076 Pfeffenhausen	Erich Pittenauer
Verein für Deutsche Schäferhunde - SV OG Pfeffenhausen	Hans-Widtmann-Straße 12, 84076 Pfeffenhausen	Rank Agathe
Verein für Heimatgeschichte Pfeffenhausen u. Umgebung e.V.	Bahnhofstraße 13, 84076 Pfeffenhausen	Huber Walter
Wanderverein Pfeffenhausen e.V.	Marktplatz 6, 84076 Pfeffenhausen	Wolf Arno



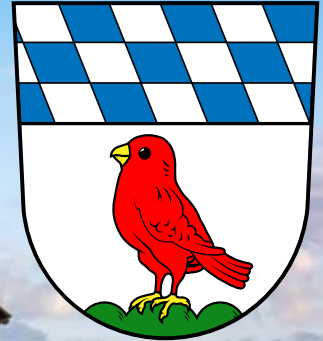
Stadtplan.de
Verlag für Kartografie und Geodaten
Werbefür Wolfgang Thaler
Zum Stadtpark 2 | 94486 Osterhofen
Telefon: 09932-9503-0
Telefax: 09932-9503-50
Internet: <https://www.stadtplan.de>
Email: daten@stadtplan.de

Design und Gestaltung - Werbefür Wolfgang Thaler, Osterhofen
Gestaltung und Anordnung des Inhaltes sind urheberrechtlich geschützt.
© Copyright 2025 Stadtplan.de - Sämtliche Rechte vorbehalten.

Herausgegeben in Zusammenarbeit mit dem Markt Pfeffenhausen.

Bildnachweise:
© Markt Pfeffenhausen
© Feuerwehr Pfeffenhausen
© Archiv des Vereins für Heimatgeschichte
© Michael Mießlinger
© Thomas Oberhofer
© Michael Wensauer





www.pfeffenhausen.de